



Rollenhalter zur Verwendung
bei Brother DK Druckern



Doumanas Marketing GmbH
D-71287 Weissach
fon: +49 7044 233311
info@labelstock.de



Seitenteil links
äußere Führung

Seitenteil rechts
innere Führung

1

Kombination links



Äußere Führung von außen durch das linke Seitenteil nach innen schieben. Beim Zusammensetzen darauf achten, dass der vorstehende Noppen vom Seitenteil im Loch der Führung liegt. **A**

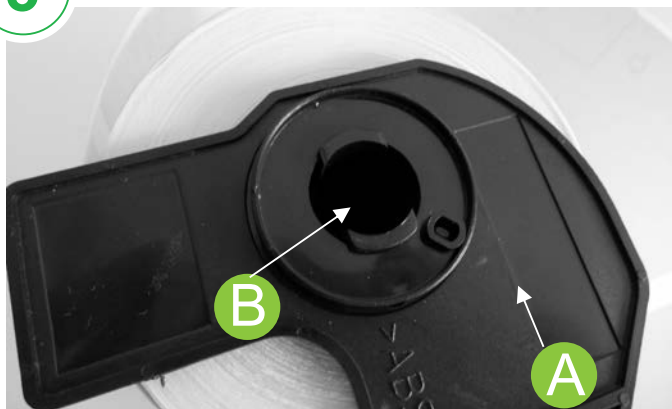
2

Kombination rechts



Innere Führung auf das rechte Seitenteil stecken, die Klemmen der inneren Führung in die Löcher des rechten Seitenteils einrasten.

3



Linke Kombination durch die Rolle schieben.

4) Rechte Kombination (innere Führung in die äußere Führung) einführen, bis die Klemmen **B** am Ende der äußeren Führung einrasten.

4

Entfernen



Zum Entfernen Klemmen der inneren Führung zusammendrücken und die Führungen auseinander ziehen.



Doumanas Marketing GmbH
D-71287 Weissach
fon: +49 7044 233311
info@labelstock.de